



# PLAN LOCAL D'URBANISME

## 4e CARTE DE CONSTRUCTIBILITE DES RISQUES GEOLOGIQUES

Planche Centre Bourg - Echelle : 1/2500



Plan Local d'Urbanisme :  
Plan Local d'Urbanisme approuvé en date du 9 Mars 2009  
Mise en révision du Plan Local d'Urbanisme en date du 5 Janvier 2017  
Arrêt du Plan Local d'Urbanisme en date du 11 Juillet 2019  
Vu pour être annexé à la délibération du Conseil Municipal en date du 11 Juillet 2019

Révisions et modifications :

- ....  
- ....

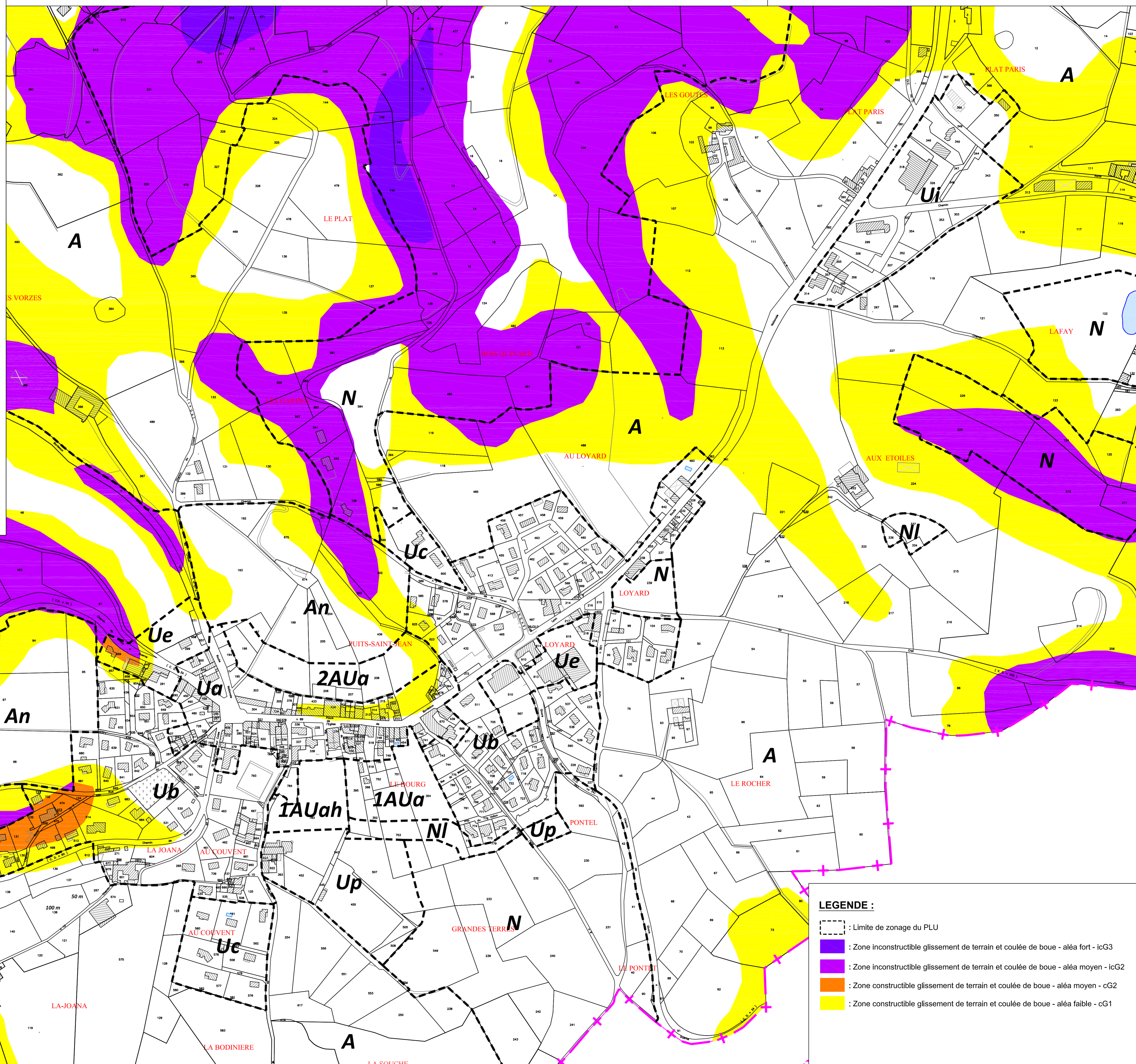
Référence : 44045  
Fichier : V:\1972\BIB 8\Documents\UD\DESERES\LAUS-ARBRE-TALANS-ARBRE-PLANS\LAUS-ZONAGE-ARBRE-13049

RÉALITÉS  
Urbanisme et Aménagement

GRUPE  
**GÉOTEC**  
LA GÉOTECHNIQUE PARTENAIRE

Bureau d'études REALITES  
34, Rue Georges Plassé  
42300 Roanne

Tel : 04 77 67 83 06  
E-mail : urbanisme@realites-be.fr www.realites-be.fr



### LEGENDE :

- : Limite de zonage du PLU
- : Zone inconstructible glissement de terrain et coulée de boue - aléa fort - icG3
- : Zone inconstructible glissement de terrain et coulée de boue - aléa moyen - icG2
- : Zone constructible glissement de terrain et coulée de boue - aléa moyen - cG2
- : Zone constructible glissement de terrain et coulée de boue - aléa faible - cG1